



fondo sociale europeo
e fondo europeo sviluppo regionale



Sperimentazione azioni di Welfare Interno *Cooperativa Sociale Giuliano Accomazzi* (Torino, dicembre 2020)

Bando attuativo della Misura POR FSE 2014/2020: 1.8iv.3.2.4

Progettazione e attivazione di interventi di welfare aziendale

Approvato con D.D. n° 319 del 02/04/2019 di cui all'Atto di indirizzo contenente criteri e modalità per l'attuazione dell'intervento di promozione del WELFARE AZIENDALE approvato con D.G.R. n. 20-7648 del 05/10/2018



per una crescita intelligente,
sostenibile ed inclusiva
www.regione.piemonte.it/europa2020
INIZIATIVA CO-FINANZIATA CON FSE E FESR



Cooperativa Giuliano Accomazzi

Dal 1989 gestisce servizi alla persona, offrendo risposte concrete ai bisogni sociali, educativi ed occupazionali della Comunità.

individua il territorio come luogo, risorsa e fine delle proprie azioni mettendo al centro la valorizzazione della persona e l'investimento in progettazioni innovative.

Presentazione

PROGETTO WINCOOP

PIANO DI WELFARE

Questionario

Raccolta informazioni sulle esigenze
di welfare aziendale dei lavoratori

CONCILIAZIONE DEI TEMPI DI VITA E DI LAVORO LAVORO

- Attivazione di postazioni di smartworking.
- Assistente alla persona/fattorino aziendale.
- Sportelli pratiche, consulenza fiscale e contributiva.

SOSTEGNO ALLA CULTURA DEL BENESSERE

Iniziative per offrire ai lavoratori delle occasioni di benessere psico-fisico. Incontri formativi e workshop pratico-esperienziali finalizzati a gestire meglio il carico fisico, mentale ed emotivo legato al lavoro.

POLITICHE PER LE PARI OPPORTUNITÀ

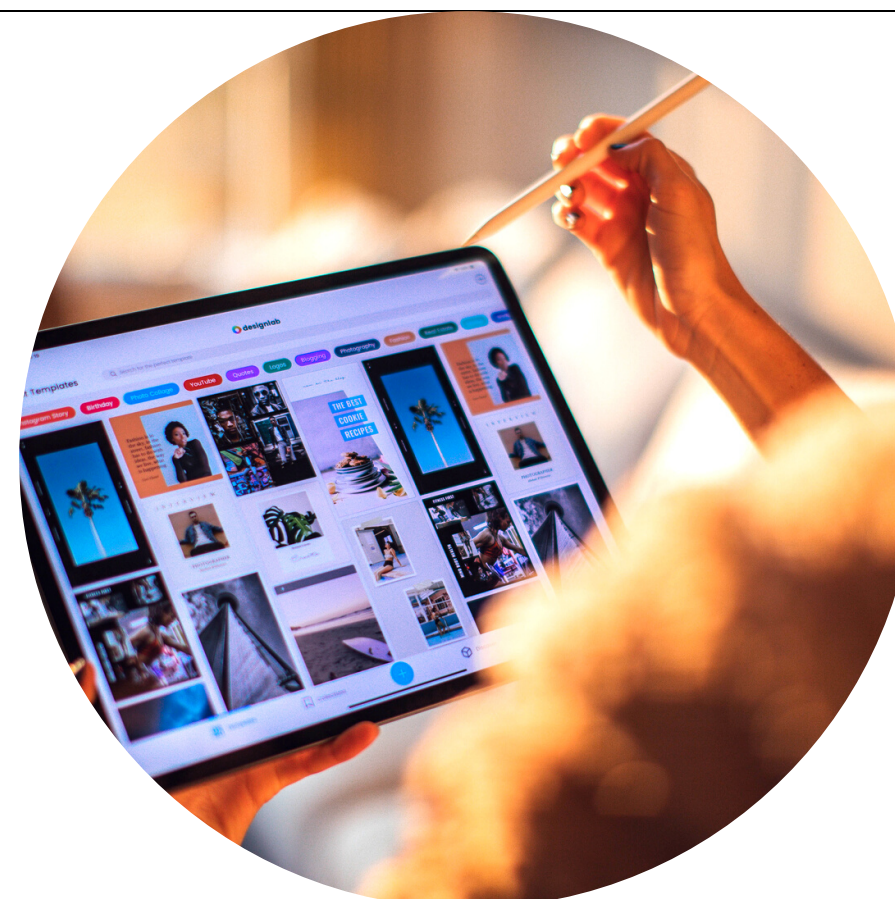
Seminari dedicati alla genitorialità, come strumento per trasformare il potenziale dell'esperienza genitoriale in crescita sia familiare sia professionale, valorizzando competenze come le capacità di ascolto, di comprensione, di elaborazione e di negoziazione, utili ad affrontare il duplice ruolo "genitore-lavoratore".

Azioni



Attivazione postazioni di smart working

Acquisto **nuovi dispositivi** e attivazione
di **momenti di formazione** in grado di
migliorare la tutela di salute e sicurezza
nel "lavoro agile".



Work-life balance e servizi di time - saving

Assistente "personale"

Per alcune ore a settimana, si avrà a disposizione un/a professionista delegato/a che potrà effettuare piccole commissioni e tutti quei compiti che a volte richiedono interminabili attese (come l'accesso a uffici pubblici, il disbrigo di pratiche, ecc.) per permettere di risparmiare tempo prezioso da dedicare a se stessi.

Sportello di consulenza fiscale

Apertura calendarizzata di uno "sportello" di assistenza fiscale e previdenziale presso gli Uffici della Cooperativa e disponibile anche tramite modalità di contatto on line.



Seminari genitorialità

DSA: istruzioni per l'uso

Incontri formativi per migliorare le dinamiche familiari e quelle scolastiche, di vita dei propri figli.

Aver cura di chi cura

Come affrontare insieme esperienze sfavorevoli e stressanti ai tempi del Covid-19





Seminari e workshop su salute e benessere di lavoratori e familiari

Lavorare in serenità e in salute per lavorare (e vivere) meglio.

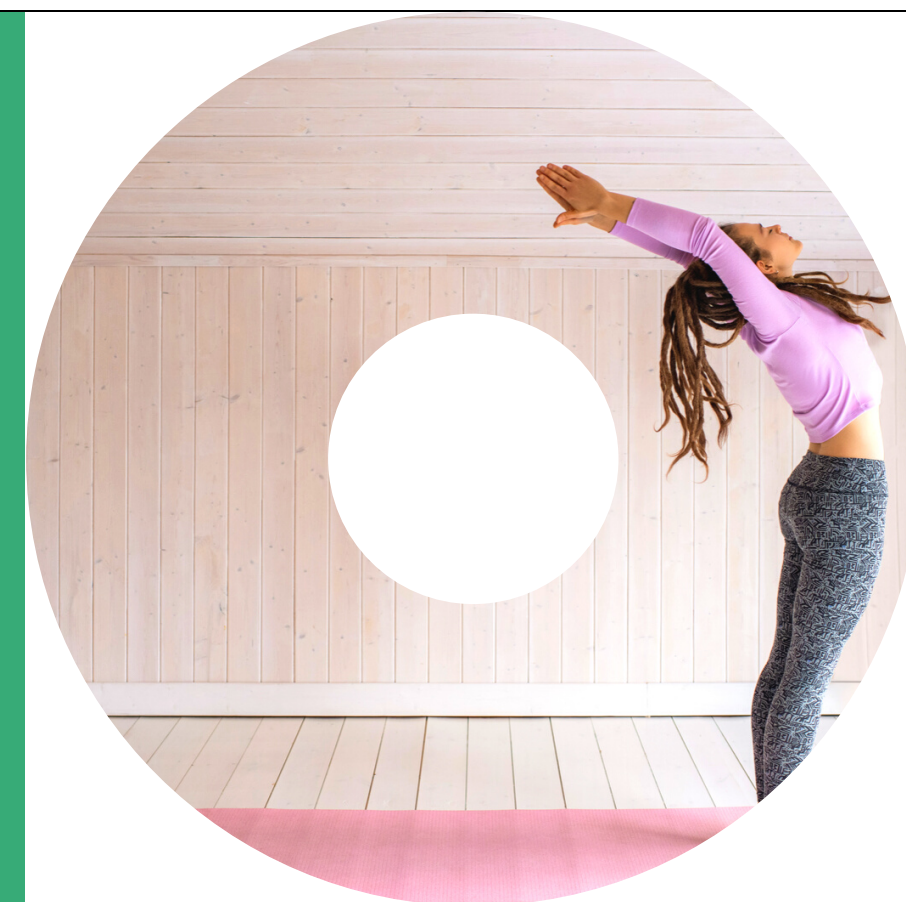
La quotidianità lavorativa a volte può implicare il dover gestire sforzi fisici, situazioni complesse e stressanti. Con queste iniziative si vogliono offrire ai lavoratori: delle occasioni di benessere psico-fisico, delle conoscenze per prevenire problematiche muscolo-scheletriche. Dopo alcuni momenti introduttivi riguardo alla fisiologia dello stress, verranno illustrate alcune proposte ed esercizi per permettere ai partecipanti di entrare in contatto con tecniche riabilitative, preventive e di rilassamento, al fine di poter gestire meglio il carico fisico, mentale ed emotivo legato al lavoro..

La gestione dello stress nell'ambiente di lavoro

Workshop teorici e pratici realizzati nelle varie sedi della Cooperativa. Presentazione di tecniche di rilassamento, respirazione e meditazione per gestire meglio il carico fisico, mentale ed emotivo legato al lavoro.

Sintomi lavoro-correlati

Sintomi lavoro-correlati: workshop teorici e pratici per prevenire malattie, infortuni, patologie croniche. Una risposta a mansioni gravose, attività usuranti o a lunghe giornate statiche trascorse alla scrivania e in smart working.



Per conoscere i dettagli di ogni proposta, rivolgersi a:
giuliadandria@coopaccomazzi.it

o monitorare il sito in costante aggiornamento
coopaccomazzi.it/wincoop-welfare-in-cooperazione/



fondo sociale europeo
e fondo europeo sviluppo regionale



Progetto in ATI tra: UNIONCOOP-TORINO s.c. (capofila)

GIULIANO ACCOMAZZI s.c.s. - ASSISTE s.c.s. - CRESCERE INSIEME s.c.s. - ESSERCI s.c.s. - E.T. s.c.s. onlus - ETA BETA s.c.s. - GRUPPO ARCO s.c.s. - LA DUA VALADDA s.c.s. - PANTA REI s.c.s. - TERRA MIA s.c.s.